



サイエンスカフェ

# science Café

九州工業大学情報工学部では、  
最先端の研究者の話を気軽にきける機会として  
『サイエンスカフェ』を開催しています。

## サイエンスカフェとは？

(Science Cafe, Café Scientifique)

一般の方々が科学者と、お茶やコーヒーを飲みながら、気軽に科学について語り合うことで、コミュニケーションをとる試みです。

1998年前後にイギリス、フランスではじまり、その後ヨーロッパを中心にアメリカ、カナダ、インド、オーストラリアなど世界各地に広がり、日本では2004年に京都で始められたのが最初といわれています。

講演会やセミナーなどとは異なり、一般の方々の輪の中に科学者が加わり、科学の話題を提供しながら、参加者みんなで考えることをとおして、科学への関心と理解を深めようというものです。科学を身近に楽しめるイベントとして注目されています。

## 第64回 サイエンスカフェ @九工大情報工学部

●日時：2022年 6月 3日(金)  
18:00 ~ 19:30

●場所： **オンライン開催です。**

●テーマ：半導体が世界を変える！

●ゲスト：新海 聡子 氏  
( 大学院情報工学研究院  
物理情報工学研究系 准教授 )

●申込み：必要（定員100名程度）

参加費用 **無料**

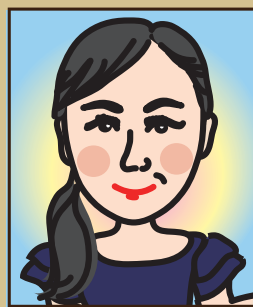
どなたでも参加いただけます。学校、お仕事、  
買い物帰りなど、お気軽にお越しください。

申込み・お問い合わせ先 情報工学部 広報室

電話：0948-29-7509（平日10:00~17:00）

メール：sciencecafe@pr.iizuka.kyutech.ac.jp

Web：https://www.iizuka.kyutech.ac.jp/pr/sciencecafe



### ゲスト紹介

しん かい さと こ  
新海 聡子 氏

大学院情報工学研究院  
物理情報工学研究系  
准教授

今話題のAI技術や5G通信を支えているのは半導体です。

昔の生活から現在の生活まで、半導体がどのように変えてきたのか、そして未来の生活をどのように変えるのか、世界経済、世界情勢、エネルギー問題を交えながら楽しくわかりやすくお話しします。



国立大学法人

九州工業大学

情報工学部

