



サイエンスカフェ

science Café

サイエンスカフェとは？

(Science Cafe, Café Scientifique)

九州工業大学情報工学部では、
最先端の研究者の話を気軽にきける機会として
『サイエンスカフェ』を開催しています。

第67回 サイエンスカフェ @九工大情報工学部

●日時：2022年11月12日(土)
14:00～15:00

●場所：**オンライン開催です。**

●テーマ：機械に人のココロはわかるのか？

●ゲスト：^{たけむら のりこ}武村 紀子 氏
(大学院情報工学研究院
 知能情報工学研究系 准教授)

●申込み：必要（定員100名程度）

参加費用 **無料**

どなたでも参加いただけます。学校、お仕事、
買い物帰りなど、お気軽にお越しください。

申込み・お問い合わせ先 情報工学部 広報室

電話：0948-29-7509（平日10:00～17:00）

メール：sciencecafe@pr.iizuka.kyutech.ac.jp

Web：https://www.iizuka.kyutech.ac.jp/pr/sciencecafe

一般の方々が科学者と、お茶やコーヒーを飲みながら、気軽に科学について語り合うことで、コミュニケーションをとる試みです。

1998年前後にイギリス、フランスではじまり、その後ヨーロッパを中心にアメリカ、カナダ、インド、オーストラリアなど世界各地に広がり、日本では2004年に京都で始められたのが最初といわれています。

講演会やセミナーなどとは異なり、一般の方々の輪の中に科学者が加わり、科学の話題を提供しながら、参加者みんなで考えることをとおして、科学への関心と理解を深めようというものです。科学を身近に楽しめるイベントとして注目されています。



ゲスト紹介

^{たけむら のりこ}
武村 紀子 氏

大学院情報工学研究院
知能情報工学研究系
准教授

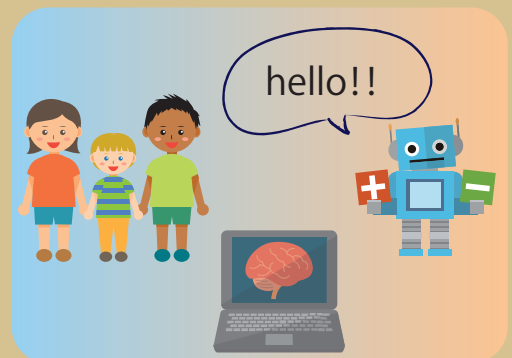
みなさんは人を見て、その人のココロがわかりますか？

ちょっとした表情やしぐさの変化、視線の動きでなんとなくわかることがありますよね。

全然知らない人だと難しくても、家族や仲の良い友達だったら見た目だけで何を考えているかわかることもあるかもしれません。

では、機械にも同じことができるでしょうか？

今回のサイエンスカフェでは機械がカメラ等のセンサーデータを使って、人のココロを理解する方法についてお話したいと思います。



国立大学法人

九州工業大学

情報工学部

