



サイエンスカフェ

science Café

サイエンスカフェとは？

(Science Cafe, Café Scientifique)

九州工業大学情報工学部では、
最先端の研究者の話を気軽にきける機会として
『サイエンスカフェ』を開催しています。

第71回 サイエンスカフェ @九工大情報工学部

- 日 時：2023年 12月22日(金)
18:00 ~ 19:30
- 場 所：九州工業大学・飯塚キャンパス
ラーニングアゴラ棟 飯塚市川津 680-4
オンラインも開催します。
- テーマ：「オミクス解析から分かる薬の働き」
- ゲスト：いわた みちお 岩田 通夫 氏
(大学院情報工学研究院
生命化学情報工学研究系 准教授)
- 申込み：必要 (定員 対面20名 100名程度)

参加費用 **無料**

どなたでも参加いただけます。学校、お仕事、
買い物帰りなど、お気軽にお越しください。

申込み・お問い合わせ先 情報工学部 広報室

電 話：0948-29-7509 (平日10:00~17:00)
メール：sciencecafe@pr.iizuka.kyutech.ac.jp
Web：https://www.iizuka.kyutech.ac.jp/pr/sciencecafe

一般の方々が科学者と、お茶やコーヒーを飲みながら、気軽に科学について語り合うことで、コミュニケーションをとる試みです。

1998年前後にイギリス、フランスではじまり、その後ヨーロッパを中心にアメリカ、カナダ、インド、オーストラリアなど世界各地に広がり、日本では2004年に京都で始められたのが最初といわれています。

講演会やセミナーなどとは異なり、一般の方々の輪の中に科学者が加わり、科学の話題を提供しながら、参加者みんなで考えることをとおして、科学への関心と理解を深めようというものです。科学を身近に楽しめるイベントとして注目されています。



ゲスト紹介

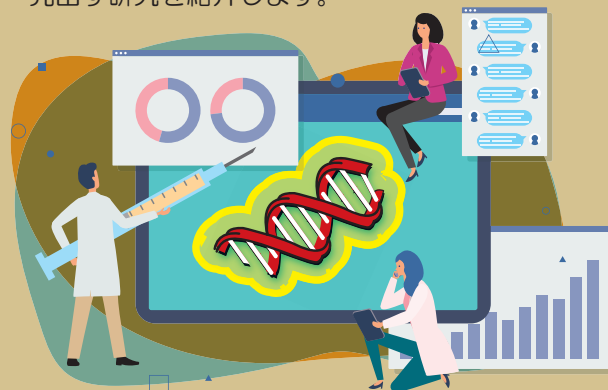
いわた みちお
岩田 通夫 氏

大学院情報工学研究院
生命化学情報工学研究系
准教授

生体を構成するさまざまな分子を網羅的に測定・解析する「オミクス解析」が、近年注目されています。

疾患の治療や症状の緩和のために服用する薬は、生体内の分子に作用するため、オミクス解析によって、薬の働きを調べることができます。また、AI基盤技術である機械学習や数理モデルを用いて、薬の新しい効果を見出すこともできます。

今回は、オミクス解析により、薬の働きを明らかにし、さらに、新しい効果を効率的に見出す研究を紹介します。



国立大学法人

九州工業大学

情報工学部

