



ひらめき☆  
ときめき  
サイエンス

～ようこそ大学の研究室へ～

KAKENHI



JAPAN SOCIETY FOR THE PROMOTION OF SCIENCE  
日本学術振興会

# 高校生の 受講生大募集!

各プログラム  
定員  
15名

参加  
無料

大学や研究機関で行われている最先端の研究成果に、高校生の皆さんが、直に見る、聞く、触れることで、科学のおもしろさを感じてもらおうプログラムです。

※本プログラムは、JSPS科研費 26HT0133/26HT0134/26HT0135/26HT0136/26HT0137の助成を受けて実施しています。

8/9

【日曜日】

プログラム1

## 次世代音声 インタフェース 読唇技術の先取り

知能情報工学分野

齊藤 剛史 先生

いろいろな先生の

研究話が聞ける!

8/9

【日曜日】

プログラム3

## 酵素反応と コオロギの鳴き声

—生体反応と生物行動の  
活性化エネルギーを測る—

生命情報工学分野

小松 英幸 先生

8/23

【日曜日】

プログラム4

## 電波でさぐる 電離圏観測

—宇宙天気の世界へ—

知能情報工学分野

藤本 晶子 先生

8/9

【日曜日】

プログラム2

## 鳥のように空を 飛ぶには

—羽ばたき飛行ロボットの実現—

知的システム工学分野

大竹 博 先生

楽しい発見

盛りだくさん!

プログラム5

## 生物がつくる ナノ世界

—顕微鏡×コンピュータでふしぎを発見!—

生命情報工学分野

森本 雄祐 先生

8/23

【日曜日】

一緒に楽しい  
体験をしよう!

## 事前予約制

裏面の申込方法に従って  
お申し込みください!!

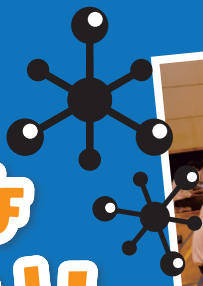
裏面へ



国立大学法人 九州工業大学

科学っておもしろい!

# 新★発★見★な 夏休みにしよう!



**対象** 高校生(各プログラム15名募集)

**会場** 九州工業大学情報工学部  
ラーニング・アゴラ棟  
福岡県飯塚市川津680-4

## スケジュール

9:30~10:30	受付
10:30~11:00	開講式
11:00~12:00	講義・実験
12:00~13:00	昼食*
13:00~14:30	実習
14:30~15:00	ティータイム*
15:00~15:30	講義
15:30~16:00	修了式・解散

\*昼食とティータイムのお茶・お菓子はこちらで準備します。



## アクセス

【博多からお越しの方】JRで約50分

JR博多駅 ▶ JR新飯塚駅  
▶ スクールバス

【天神からお越しの方】高速バスで約70分

西鉄天神高速バスターミナル(15分毎に運行)  
▶ 飯塚バスターミナル ▶ スクールバス

## 無料スクールバス運行表

	飯塚バスターミナル	→	JR新飯塚駅	→	九州工業大学	
<b>行き</b>	09:05		09:10		09:24	
	09:55		10:00		10:14	
<b>帰り</b>						
		九州工業大学	→	飯塚バスターミナル	→	JR新飯塚駅
		16:20		16:29		16:34

## 申込方法

7月24日(金)までに下のいずれかの方法でお申し込みください。後日、資料を送付します。

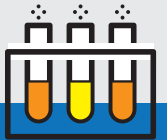
**WEB** 申込フォームに必要事項を入力の上、お申し込みください。  
ホームページ <https://www.iizuka.kyutech.ac.jp/pr/hirameki>

**E-mail** 必要事項を入力の上、メールでお申し込みください。  
メールアドレス [hirameki@pr.iizuka.kyutech.ac.jp](mailto:hirameki@pr.iizuka.kyutech.ac.jp)

**FAX** 下部の申込用紙に必要事項を記入の上、FAXでお申し込みください。



申込フォーム



お問い合わせ・  
お申し込み

国立大学法人 九州工業大学 情報工学部

TEL 0948-29-7509  
FAX 0948-29-7773

情報工学部  
広報室

## FAX専用申込用紙 ※各項目に必ずご記入ください。

■高校名

フリガナ

■氏名

■学年 年生 ■性別  男性  女性

■希望するプログラムにチェックを付けてください

- 【8月 9日(日)】 次世代音声インタフェース読唇技術の先取り
- 【8月 9日(日)】 鳥のように空を飛ぶには
- 【8月 9日(日)】 酵素反応とコオロギの鳴き声
- 【8月23日(日)】 電波でさぐる電離圏観測
- 【8月23日(日)】 生物がつくるナノ世界

開催日につき一つのプログラムを受講できます。  
※上記にてご記入いただいた個人情報は、受講申込目的に使用させていただきます。  
それ以外の目的での使用や第三者に開示・提供はいたしません。

■住所 〒

■電話番号

■メールアドレス

■家族・学校関係者見学(参観)  無  有  
(参観者氏名)

■保護者の同意  必須  無  有

■来学する際のスクールバスの利用  無  有

■アレルギーはありますか?  無  有  
(アレルギー品目)